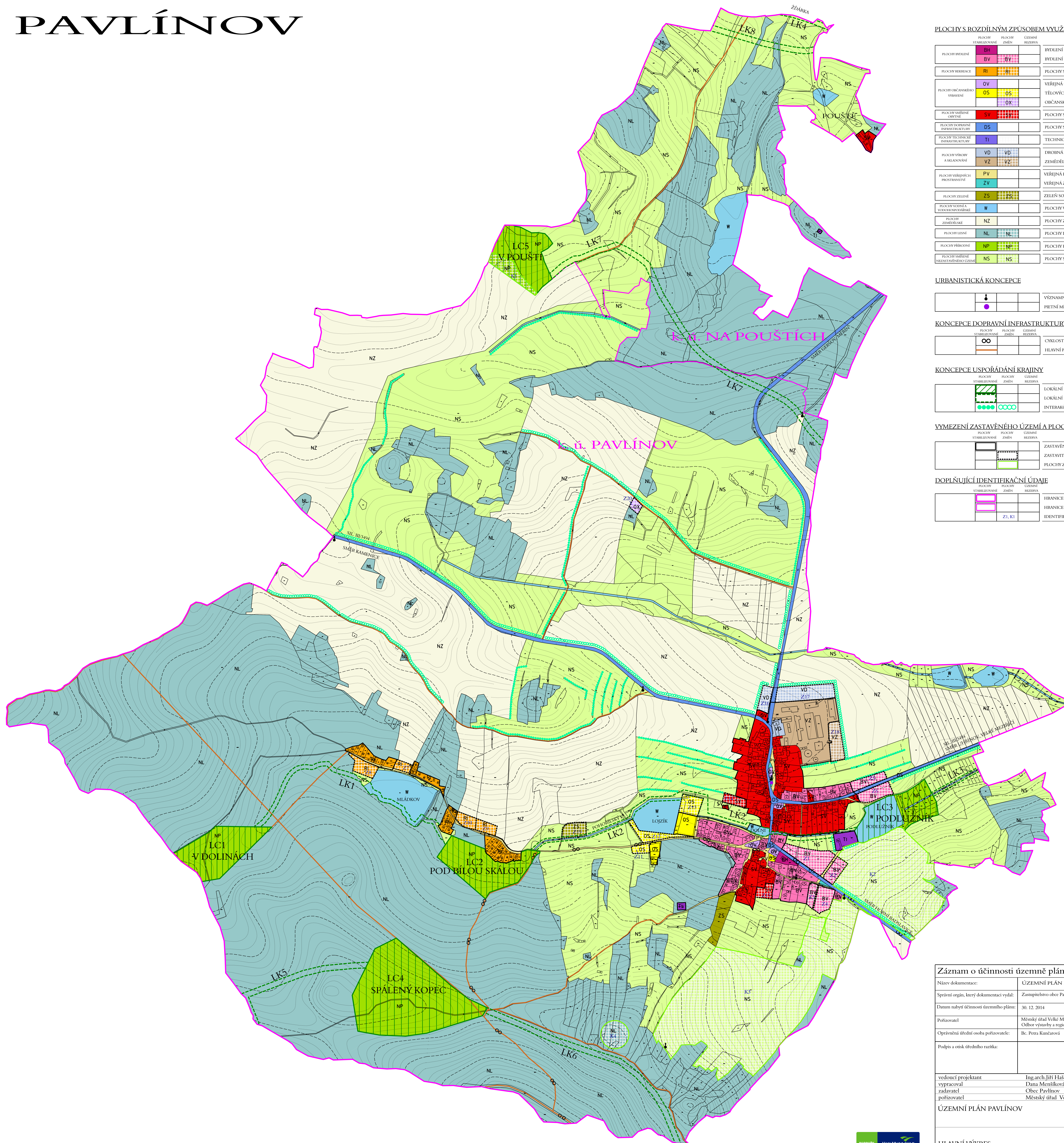


PAVLÍNŮV



PLOCHY S ROZDÍLNÝM ZPŮSOBEM VYUŽITÍ

| | PLOCHY STABILIZOVANÉ | PLOCHY ZMĚN | ÚZEMNÍ REZERVA | |
|------------------------------------|----------------------|-------------|----------------|---|
| PLOCHY BYDLENÍ | BH | BV | | BYDLENÍ V BYTOVÝCH DOMECH BYDLENÍ V RODINNÝCH DOMECH VENKOVSKÉ |
| PLOCHY REKREACE | RI | RI | | PLOCHY STAVEB PRO RODINNOU REKREACI |
| PLOCHY OBČANSKÉHO VYBAVENÍ | OV | OS | OX | VEŘEJNÁ OBČANSKÁ VYBAVENOST TĚLOVÝCHOVNA A SPORTOVNÍ ZAŘÍZENÍ OBČANSKÉ VYBAVENÍ SE SPECIFICKÝM VYUŽITÍM |
| PLOCHY SMÍŠENÉ OBYTNÉ | SV | | | PLOCHY SMÍŠENÉ VENKOVSKÉ |
| PLOCHY DOPRAVNÍ INFRASTRUKTURY | DS | | | PLOCHY SILNIČNÍ DOPRAVY |
| PLOCHY TECHNICKÉ INFRASTRUKTURY | TI | | | TECHNICKÁ INFRASTRUKTURA - INŽENÝRSKÉ SÍTĚ |
| PLOCHY VÝROBY A SKLADOVÁNÍ | VD | VD | VZ | DROBNÁ A REMESLNÁ VÝROBA ZEMĚDĚLSKÁ VÝROBA |
| PLOCHY VEŘEJNÝCH PROSTRANSTVÍ | PV | | | VEŘEJNÁ PROSTRANSTVÍ VEŘEJNÁ ZELEN' |
| PLOCHY ZELENÉ | ZS | | | ZELEŇ SOUKROMÁ A VYTRÁZENÁ |
| PLOCHY VODNÍ A VODOHOSPODÁRSKÉ | W | | | PLOCHY VODNÍ A VODOHOSPODÁRSKÉ |
| PLOCHY ZEMĚDĚLSKÉ | NZ | | | PLOCHY ZEMĚDĚLSKÉ |
| PLOCHY LESNÉ | NL | | | PLOCHY LESNÉ |
| PLOCHY PŘÍRODNÍ | NP | | | PLOCHY PŘÍRODNÍ |
| PLOCHY SMÍŠENÉ NEZASTAVĚNÉHO ÚZEMÍ | NS | | | PLOCHY SMÍŠENÉ NEZASTAVĚNÉHO ÚZEMÍ |

URBANISTICKÁ KONCEPCE

| | |
|--|--|
| | VÝZNAMNÉ STAVBY - KAPLIČKY KRŽE, BOŽÍ MUKA |
| | PIETNÍ MÍSTO - PAMÁTNÍK PAPEŽŮM A ZEMĚLÝM I. SV. VÁLKY |

KONCEPCE DOPRAVNÍ INFRASTRUKTURY

| | |
|--|-------------------------------|
| | CYKLOSTEZKY A CYKLOTRASY |
| | HLAVNÍ POJÍZDNÍ A LESNÍ CESTY |

KONCEPCE USPOŘADÁNÍ KRAJINY

| | |
|--|--------------------------|
| | LOKÁLNÍ BIOCENTRUM |
| | LOKÁLNÍ BIOKORIDOR |
| | INTERAKČNÍ PRVKY LINIOVÉ |

VYMEZENÍ ZASTAVĚNÉHO ÚZEMÍ A PLOCH ZMĚN

| | |
|--|-----------------------|
| | ZASTAVĚNÉ ÚZEMÍ |
| | ZASTAVITELNÉ PLOCHY |
| | PLOCHY ZMĚN V KRAJINĚ |

DOPLŇUJÍCÍ IDENTIFIKAČNÍ ÚDAJE

| | |
|--|-----------------------------|
| | HRANICE ŘEŠENÉHO ÚZEMÍ |
| | HRANICE KATASTRÁLNÍHO ÚZEMÍ |
| | IDENTIFIKACE PLOCH |

Záznam o účinnosti územně plánovací dokumentace:

| | |
|---|--|
| Název dokumentace: | ÚZEMNÍ PLÁN PAVLÍNŮV |
| Správní orgán, který dokumentaci vydal: | Zastupitelstvo obce Pavlínov |
| Datum nabýt účinnosti územního plánu: | 30. 12. 2014 |
| Pořizovatel: | Městský úřad Velké Meziříčí Odbor výstavby a regionálního rozvoje |
| Oprávněná úřední osoba pořizovatele: | Bc. Petra Kunčarová |
| Podpis a oisk úředního razítka: | |

| | |
|--------------------|-----------------------------|
| vedoucí projektant | Ing. arch. Jiří Hašek |
| vypracoval | Dana Menšíková |
| zadavatel | Obec Pavlínov |
| pořizovatel | Městský úřad Velké Meziříčí |

Urbanistické středisko
JHLAVA, spol. s r.o.
Mlýnský náhon 11, 56001 Jihlava
tel: 565 509 461
e-mail: urbanista@jhl.cz

| | | |
|----------------------|------------|-------------|
| ÚZEMNÍ PLÁN PAVLÍNŮV | formát | |
| | datum | 12/2014 |
| | stupeň | |
| | zak. číslo | |
| | měřítko | číslo výkr. |
| HLAVNÍ VÝKRES | 1:5000 | 2 |